

**U C H W A Ł A Nr 103.XLIV.2013
RADY GMINY WIĄZOWNA
z dnia 16 września 2013 roku**

**w sprawie wyrażenia zgody na ustanowienie służebności przesyłu na działce
nr ew. 364/8, 364/6 z obrębu Emów będącej własnością Gminy
na rzecz FALDRUK S.C.**

Na podstawie art. 18 ust. 2 pkt. 9 lit. „a” oraz art. 58 ustawy z dnia 8 marca 1990 r. o samorządzie gminnym (t.j. Dz. U. z 2013 r. poz. 594 z późn.zm.), w związku z art. 13 ust. 1 ustawy z dnia 21 sierpnia 1997 r. o gospodarce nieruchomościami (Dz. U. z 2010 r. Nr 102, poz. 651 z późn. zm.), Rada Gminy Wiązowna uchwala, co następuje:

§ 1.

1. Wyraża się zgodę na ustanowienie odpłatnej służebności przesyłu na dz. nr ew. 364/8, 364/6 z obrębu Emów, będącej własnością Gminy Wiązowna na rzecz FALDRUK S.C. i jej następców prawnych.
2. Służebność przesyłu obejmuje umieszczenie przyłącza kanalizacyjnego grawitacyjnego PCV DN 200 mm wraz ze studzienkami rewizyjnymi DN 315 mm - 4 szt. - zgodnie z trasą, którą określa załącznik nr 1 oraz pas gruntu o szerokości 2 m (dwóch metrów). Projektowane przyłącze kanalizacyjne będzie stanowić przyłącze kanalizacyjne do odprowadzania ścieków socjalno - bytowych z zakładu produkcji elektronicznej (projektowanie, produkcja i montaż elektronicznych obwodów drukowanych) "FALDRUK S.C." na dz. nr 364/4 w obrębie Emów.
3. Załącznik graficzny przedstawia maksymalny przebieg służebności.

§ 2.

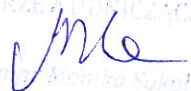
1. Wszelkie koszty, związane z ustanowieniem opisanej w § 1 służebności (wynagrodzenie rzeczoznawcy majątkowego, koszty aktu notarialnego, koszty sądowe, opłata za służebność i inne) ponosi FALDRUK S.C.
2. Szczegółowe warunki ustanowionej służebności przesyłu na działce nr ew. 364/8, 364/6 określone zostaną w umowie zawartej pomiędzy Gminą Wiązowna a FALDRUK S.C.
3. Do zawarcia umowy upoważnia się Wójta Gminy Wiązowna.

§ 3.

Wykonanie uchwały powierza się Wójtowi Gminy Wiązowna.

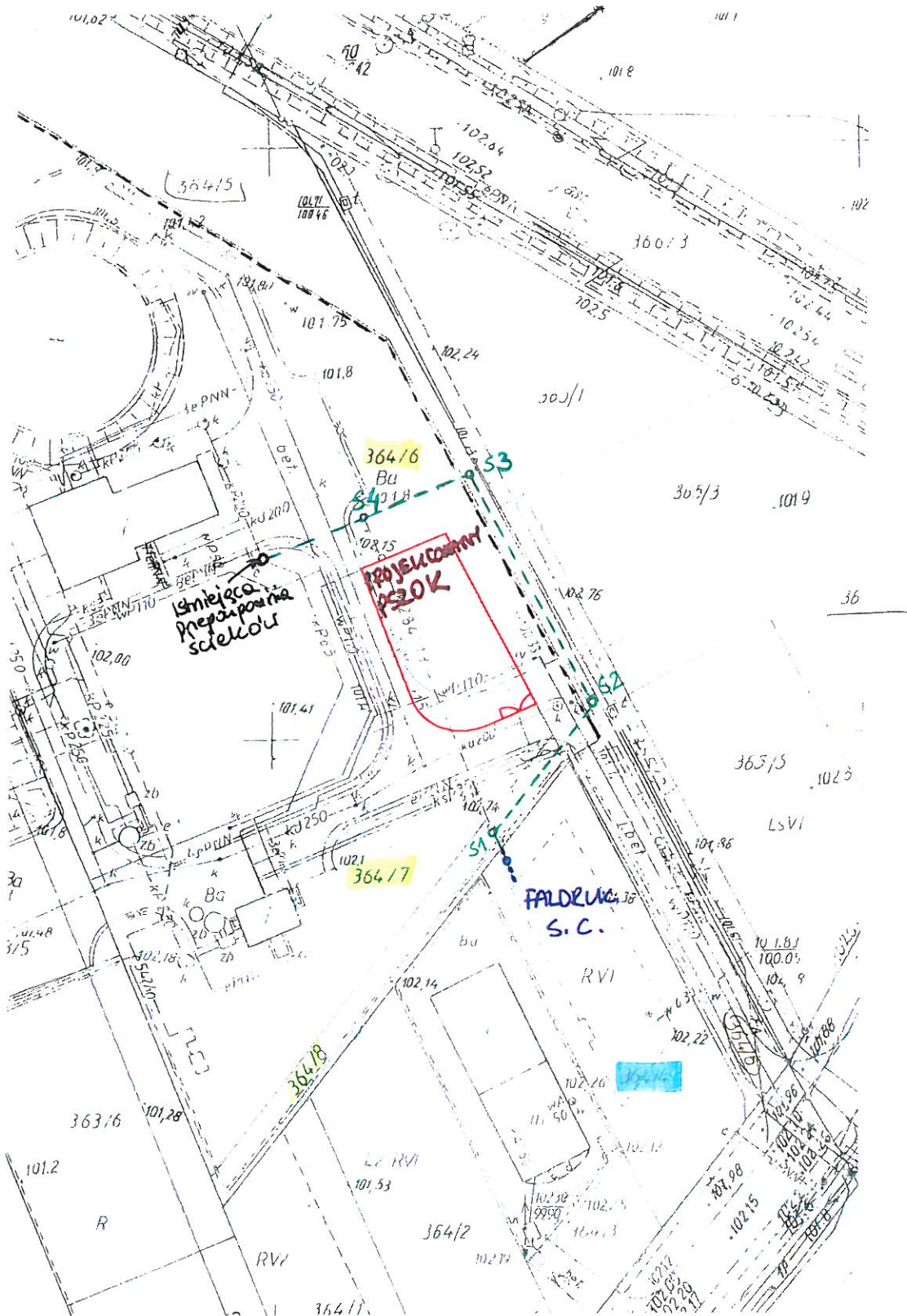
§ 4.

Uchwała wchodzi w życie z dniem podjęcia.

PRZEŁĄCZAJĄCA RADY

Aneta Sukałowska

Prace Wykonane przez RADY

ymc
Laska



- istniejące ogrodzenie dz.nr. 364/6
- projektowane przyłącze kanalizacyjne PCV 200mm
- S1, S2, S3, S4 projektowane sztukienki rewizyjne DN 315 mm - 4 szt.
- projektowane przyłącze kanalizacyjne PCV 200mm z dz. nr. 364/4 (FALDRUK S.C.)